

**Precios medios nacionales de cereales y forrajes publicados por el
Ministerio de Agricultura, Alimentación y Medio Ambiente
Informes Semanales de Coyuntura Secretaría General Técnica**

Posición comercial: entrada industria euros/tonelada

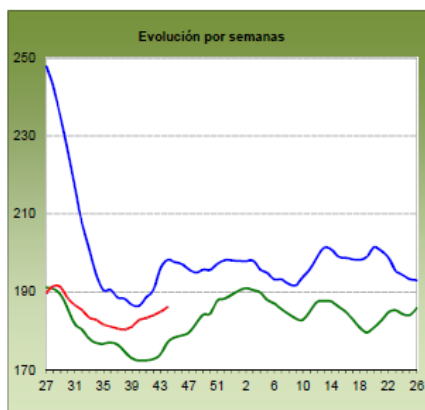
Fecha cotización	Cebada pienso	Trigo blando panificable	Maíz grano	Alfalfa
Semana 45 03-09/11 2014	169,64	178,28	166,76	153,72
Semana 46 10-16/11 2014	171,47	178,78	166,97	154,40
Semana 47 17-23/11 2014	172,86	179,49	167,24	154,40
Semana 48 24-30/11 2014	174,56	181,81	167,26	156,60
Semana 49 1-7/12 2014	175,23	184,05	167,45	158,86
Semana 50 08-14/12 2014	175,57	184,41	168,05	158,86
Semana 51 15-21/12 2014	176,13	187,69	169,11	159,05
Semana 52 22-28/12 2014	176,31	188,17	169,25	159,05
Semana 53 29/12-4/01 2015	177,20	189,16	170,09	159,05
Semana 1 05-11/01 2015	178,11	190,23	170,31	158,41
Semana 2 12-18/01 2015	178,30	190,86	172,12	159,47
Semana 3 19-25/01 2015	177,82	190,37	171,07	159,47
Semana 4 26/01-01/02 2015	177,39	189,80	170,85	159,89
Semana 5 02-08/02 2015	175,94	187,88	169,33	160,32
Semana 6 09-15/02 2015	175,22	186,92	168,87	161,20
Semana 7 16-22/02 2015	173,97	185,70	168,37	161,20
Semana 8 23/02-01/03 2015	172,83	184,25	167,80	161,20
Semana 9 02-08/03 2015	172,40	183,12	167,42	161,47
Semana 10 09-15/03 2015	172,93	182,79	167,64	161,47
Semana 11 16-22/03 2015	174,53	184,98	170,08	161,47
Semana 12 23-29/03 2015	174,96	187,34	171,99	161,47
Semana 13 30/03-05/04 2015	175,41	187,56	172,56	162,45
Semana 14 06-12/04 2015	175,76	187,50	173,01	162,45
Semana 15 13-19/04 2015	175,18	186,13	172,96	162,45
Semana 16 20-26/04 2015	174,95	184,82	172,81	160,81
Semana 17 24/04-03/05 2015	172,66	182,88	171,83	161,19
Semana 18 04-10/05 2015	172,64	180,81	170,26	161,79
Semana 19 11-17/05 2015	172,43	179,54	169,78	163,26
Semana 20 18-24/05 2015	173,60	180,85	170,00	165,62
Semana 21 25-31/05 2015	172,89	182,50	170,66	171,06
Semana 22 01-07/06 2015	173,75	184,69	170,80	174,33
Semana 23 08-14/06 2015	174,29	185,25	171,96	175,75
Semana 24 15-21/06 2015	173,40	184,26	172,57	176,05
Semana 25 22-28/06 2015	173,13	183,95	174,76	181,01
Semana 26 29/06-05/07 2015	174,90	185,74	178,06	175,73
Semana 27 06-12/07 2015	179,31	189,79	187,95	175,79
Semana 28 12-18/07 2015	181,34	191,40	195,54	175,89
Semana 29 20-26/07 2015	181,42	191,13	197,30	173,58
Semana 30 27/07-02/08 2015	178,16	188,35	192,75	174,49
Semana 31 03-09/08 2015	177,08	186,55	190,17	173,48
Semana 32 10-16/08 2015	176,05	185,31	188,36	172,42
Semana 33 17-23/08 2015	175,09	183,41	187,94	172,14
Semana 34 24-30/08 2015	174,39	182,90	186,45	171,26
Semana 35 31/08-06/09 2015	173,35	181,61	184,27	169,29
Semana 36 07-13/09 2015	173,00	181,08	181,65	169,11
Semana 37 14-20/09 2015	172,69	180,57	180,83	169,79
Semana 38 21-27/09 2015	173,36	180,34	180,25	169,19
Semana 39 28/09-04/10 2015	173,14	181,12	179,13	166,31
Semana 40 5-11/10 2015	174,83	182,69	179,58	166,54
Semana 41 12-18/10 2015	175,42	183,28	178,97	166,47
Semana 42 19-25/10 2015	176,54	184,00	177,66	166,47
Semana 43 26/10-1/11 2015	177,23	184,81	179,13	165,97
Semana 44 02-08/11 2015	178,72	186,05	179,43	165,97

Variación	Cebada pienso	Trigo blando panificable	Maíz grano	Alfalfa
<i>semanal €/t</i>	+1,49	+1,24	+0,30	0,00
<i>semanal %</i>	+0,84	+0,67	+0,17	0,00
<i>Semana 44 2014€/t</i>	+11,30	+9,07	+13,30	+12,25
<i>Semana 44 2013€/t</i>	+4,27	-12,08	-5,89	-16,61
<i>Semana 44 2012 €/t</i>	-71,60	-95,30	-77,19	-29,35
<i>Semana 44 2011 €/t</i>	-31,07	-54,12	-35,56	+0,44
<i>Semana 44 2010 €/t</i>	-13,95	-31,60	-32,38	+37,29
<i>Semana 44 2009 €/t</i>	+45,66	+4,65	+31,43	+24,22
<i>Semana 44 2008 €/t</i>	+20,28	-24,27	+3,14	-13,43
<i>Semana 44 2007 €/t</i>	-57,17	-71,89	-51,90	-16,67

Fuente: Ministerio de Agricultura, Alimentación y Medio Ambiente. Informes semanales de Coyuntura Secretaría General Técnica

TRIGO

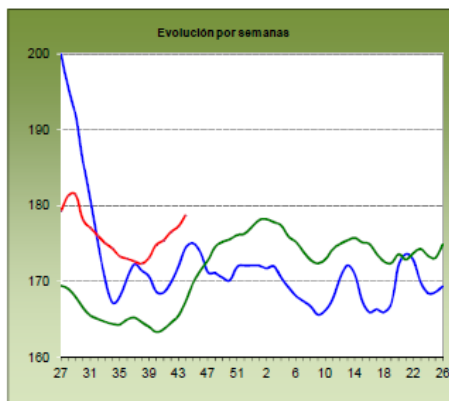
Euros/t



2013
antepenúltima campaña

CEBADA

Euros/t

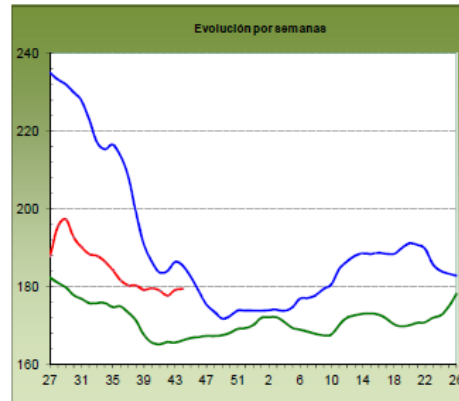


2014
penúltima campaña

2015
última campaña

MAÍZ

Euros/t



W